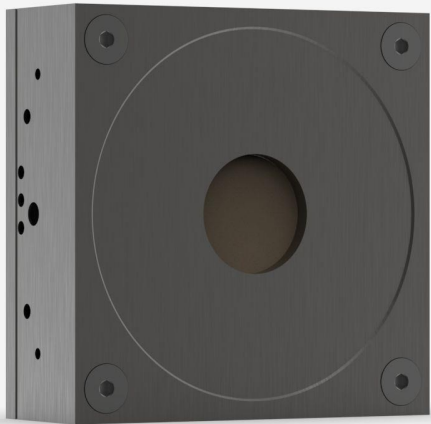


UP25N-40S-H9-D0

热探测器的激光功率测量高达40 W。



产品系列主要特性

模块化概念

提高探测器的功率: 有4种不同的冷却模块

性能高

- 上升时间快(1.3 秒)
- 损坏阈值高(45 kW/cm²)

能量模式

测量单次能量上升高至 40 J

智能接口

包含所有的校准数据

兼容性支架

[STAND-S-443](#)

规格

测量能力

| | |
|-----------------------|---------------|
| 最大平均功率(连续) | 40 W |
| 最大平均功率(1 分钟) | 80 W |
| 噪声等效功率 ¹ | 3 mW |
| 光谱范围 ² | 0.193 - 20 μm |
| 典型升起时间 ³ | 1.3 s |
| 功率校准不确定性 ⁴ | ±2.5 % |
| 重复性 | ±0.5 % |

1. 标称值。实际值取决于测量系统中的电气噪音。
2. 查看用户手册, 了解校准光谱范围。
3. 按照预期。
4. 包含功率线性。

测量能力(能量模式)

| | |
|-----------------------|--------|
| 最大可测量能量 ¹ | 40 J |
| 噪声等效能量 ² | 0.2 J |
| 最小重复周期 | 4.6 s |
| 最大脉冲宽度 | 123 ms |
| 能量校准不确定性 ³ | ±5 % |

1. 适用于 360 μs 脉冲。更高的脉冲能量可以适用于长脉冲 (ms), 略低的脉冲能量则适用于短脉冲 (ns)。
2. 标称值。实际值取决于测量系统中的电气噪音。
3. 购买单脉冲能量校准时

损坏阈

| | |
|-----------------------|-----------------------|
| 最大平均功率密度 ¹ | 45 kW/cm ² |
| 最大能量密度 ² | 1 J/cm ² |

1. 1064 nm, 10 W CW. May vary with wavelength and average power.
2. 1064 nm, 7 ns, 10 Hz. May vary with wavelength and pulse width.

物理特性

| | |
|----|----|
| 冷却 | 传送 |
|----|----|

| | |
|---------------------|--------------------|
| 孔径 | 25 mm |
| 吸收器 | H9 |
| 尺寸 | 89H x 89W x 35D mm |
| 重量 | 0.68 kg |
| 订购信息 | |
| UP25N-40S-H9-D0 | 200195 |
| UP25N-40S-H9-BLU-D0 | 203673 |
| UP25N-40S-H9-IDR-D0 | 203365 |
| UP25N-40S-H9-INT-D0 | 203057 |

规格如有更改，恕不另行通知。有关完整规格，请参阅用户手册。

对这个产品感兴趣吗？

获得报价

通过 gentec-eo.cn/contact-us 找到您的本地销售代表