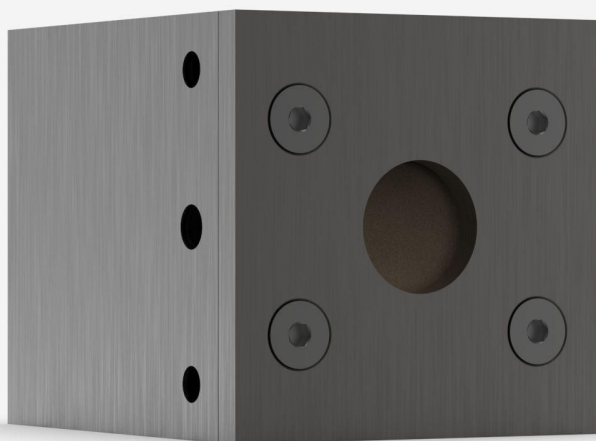


UP12E-20H-H5-D0

热探测器的激光功率测量高达20 W。



产品系列主要特性

模块化概念

提高探测器的功率: 有3种不同的冷却模块

高性能

- 上升时间快(0.3 秒)
- 损坏阈值高(36 kW/cm²)

紧凑设计

只有14 mm 厚(10S 型)

能量模式

测量单次能量上升可高达 5 J

智能接口

包含所有的校准数据

兼容性支架

[STAND-S-233](#)

规格

测量能力

最大平均功率(连续)	20 W
最大平均功率(1 分钟)	40 W
噪声等效功率 ¹	1 mW
光谱范围 ²	0.193 - 20 μm
典型升起时间 ³	0.3 s
功率校准不确定性 ⁴	±2.5 %
重复性	±0.5 %

1. 标称值。实际值取决于测量系统中的电气噪音。
2. 查看用户手册, 了解校准光谱范围。
3. 按照预期。
4. 包含功率线性。

测量能力(能量模式)

最大可测量能量 ¹	5 J
噪声等效能量 ²	0.02 J
最小重复周期	1.5 s
最大脉冲宽度	50 ms
能量校准不确定性 ³	±5 %

1. 适用于 360 μs 脉冲。更高的脉冲能量可以适用于长脉冲 (ms), 略低的脉冲能量则适用于短脉冲 (ns)。
2. 标称值。实际值取决于测量系统中的电气噪音。
3. 购买单脉冲能量校准时

损坏阈

最大平均功率密度 ¹	36 kW/cm ²
最大能量密度 ²	1 J/cm ²

1. 1064 nm, 10 W CW。May vary with wavelength and average power.
2. 1064 nm, 7 ns, 10 Hz。May vary with wavelength and pulse width.

物理特性

冷却	传送(散热片)
----	---------

孔径	12 mm
吸收器	H5
尺寸	38H x 38W x 45D mm
重量	0.15 kg
订购信息	
UP12E-20H-H5-D0	200385
UP12E-20H-H5-IDR-D0	203323
UP12E-20H-H5-INT-D0	202615

规格如有更改，恕不另行通知。有关完整规格，请参阅用户手册。

对这个产品感兴趣吗？

获得报价

通过 gentec-eo.cn/contact-us 找到您的本地销售代表