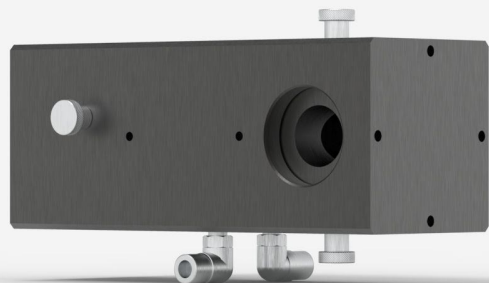


## BA32-1KW

光束取样片、32 mm Ø、1000 W。



## 产品系列主要特性

## 激光功率管理

CMOS 传感器的饱和点和损伤阈值都较低。

## 激光光束采样

BA 系列光衰减器在两个正交光楔上采用菲涅尔反射，以去除一小部分输入光束。保留入射光束偏振状态和辐照度。

## 多种可能用途

- 同时监控功率和光束剖面
- 不具有背面反射的偏振不敏感分束器
- 用于我们的能量或功率探测器的光学传感器
- 针对诸如 M6 系列与 PH 系列高灵敏度探测器的衰减器

## 兼容性支架

[STAND-S-443-C-M](#)

## 规格

<b>测量能力</b>	
光谱范围	200 - 2100 nm
等效衰减	1/1900 @ 1064 nm
集成功率探测器	Compatible with UP55 series (not included)
光楔形材料	紫外线熔融石英(无涂层)
剩余光束偏移	3.6° @ 1064 nm
偏振纠正	是(正交楔对)
<b>损坏阈</b>	
最大平均功率密度	10 MW/cm <sup>2</sup>
最大能量密度	10 J/cm <sup>2</sup>
最大功率	1000 W
<b>物理特性</b>	
冷却	水
孔径	32 mm
尺寸	145H x 250W x 132D mm
重量	5.5 kg
安装螺纹	SM2
<b>订购信息</b>	
BA32-1KW	205319

规格如有更改，恕不另行通知。有关完整规格，请参阅用户手册。

对这个产品感兴趣吗？

获得报价

通过 [gentec-eo.cn/contact-us](http://gentec-eo.cn/contact-us) 找到您的本地销售代表